



Chambres de Métiers  
et de l'Artisanat

Ain

# CATALOGUE FORMATION 2017

FORMATIONS 2017

**DONNEZ DU *Peps* À VOTRE DÉVELOPPEMENT**

Découvrez l'ensemble de nos formations par thème  
et optez pour le parcours de formation qui correspond à vos attentes.





Chambres de Métiers  
et de l'Artisanat  
Région Auvergne-Rhône-Alpes

**Le Conseil de la Formation finance la formation des chefs d'entreprises** inscrits au répertoire des métiers concernant la gestion et le développement de l'entreprise.

Conjoints d'artisans, la justification d'un statut est obligatoire pour pouvoir bénéficier des fonds pour le financement de la formation professionnelle.

**Conseil de la Formation**

**ARTISANS, PENSEZ À VOUS FORMER**

Isabelle Michon 04 72 44 15 63 - Hanadi Alomar 04 72 44 61 89 - Josette Sedfi 04 72 44 15 66  
Pascale Blary 04 72 44 15 64 - Conseil de la Formation 119, Boulevard Stalingrad - 69100 Villeurbanne

## L'ÉQUIPE FORMATION



**FRANÇOISE GALLAND**  
Directrice Service formation



**CAROLE PILLARD**  
Inscription formations  
Tél : 04 74 47 49 08  
c.pillard@cma-ain.fr



**JESSIE GIRAUD**  
Financement formations  
Tél : 04 74 47 49 57  
j.giraud@cma-ain.fr



**DANIELLE VAVRILLE**  
Conseil formations : bureautique, internet, infographie, commercial, développement personnel, gestion du personnel, ADEA  
Tél : 04 74 47 49 09  
d.vavrille@cma-ain.fr



**PASCAL CUISANT**  
Conseil formations : comptabilité, gestion informatisée, langues, formations techniques, 2EA, BM, formations décentralisées  
Tél : 04 74 47 49 11  
p.cuisant@cma-ain.fr

## ACCÈS



CHAMBRE DE METIERS ET DE  
L'ARTISANAT DE L'AIN  
102 BD EDOUARD HERRIOT  
BP 123 VIRIAT  
01004 BOURG-EN-BRESSE CEDEX  
Tél : 04 74 47 49 00  
Fax : 04 74 47 49 63  
[contact@cma-ain.fr](mailto:contact@cma-ain.fr)  
Web : [www.cma-ain.fr](http://www.cma-ain.fr)

Les coordonnées GPS de la CMA01  
46°12'50.3"N 5°13'03.2"E

P 4/5	FORMATION ET FINANCEMENT	
P 6/7	DÉVELOPPEMENT COMMERCIAL	
P 8	ORGANISATION ET DÉVELOPPEMENT PERSONNEL	
P 9	GESTION DU PERSONNEL	
P 10/11	COMPTABILITÉ GESTION	
P 12	FORMATIONS RÉGLEMENTAIRES	
P 13/16	FORMATIONS ET PACKS EN UN COUP D'OEIL	
P 17	PASSEPORT DE COMPÉTENCES INFORMATIQUE	
P 18/19	INFORMATIQUE	
P 20/21	INTERNET, INFOGRAPHIE, DAO	
P 22/23	FORMATIONS QUALifiantES	
P 24/25	FORMATIONS AVEC ACCOMPAGNEMENT INDIVIDUEL	
P 26/27	CONDITIONS GÉNÉRALES DE VENTE INSCRIPTION	



# FORMATION ET FINANCEMENT MODE D'EMPLOI

## ORGANISATION

Toutes nos formations se déroulent collectivement (5 à 8 stagiaires par stage) à raison d'une séance par semaine (ex : une formation de 3 jours sera répartie sur 3 semaines) :

- de 9h à 17h avec une interruption d'une heure pour la pause déjeuner
- de 18h à 20h30 pour les formations organisées en soirée (plages horaires variables)

Nous organisons également, sur demande, des formations en intra (pour une même entreprise). Ces formations se déroulent au sein de l'entreprise pour une ou plusieurs personnes avec un programme adapté et personnalisé en fonction de vos attentes.

## LIEUX DE FORMATION



La plupart de nos formations se déroulent à la Chambre de Métiers et de l'Artisanat de l'Ain à Bourges-en-Bresse.

Afin de répondre au plus près aux attentes des entreprises artisanales, nous décentralisons certaines formations :

Sur le territoire du Haut-Bugey  
à la maison des entreprises à Bellignat



Sur le territoire de la Plaine de l'Ain  
A la pépinière d'entreprise PAMPA à Saint-Vulbas



## INFORMATION & CONSEIL

Vous ne savez pas quelle formation choisir en fonction de vos besoins, des compétences à acquérir ou de votre niveau. Nos conseillers étudieront avec vous la solution la mieux adaptée à votre situation. N'hésitez pas à les contacter.

## CHOISIR : FORMATIONS, PACKS OU PARCOURS QUALIFIANTS ?

Nos différents parcours vous permettent de vous initier ou de développer vos compétences dans la gestion quotidienne d'une entreprise: informatique, commercial, gestion, RH...

Nous avons regroupé la plupart des formations sous forme de packs pour vous permettre d'avoir une progression pédagogique suivie sur une même thématique et bénéficier de tarifs avantageux (Réduction 50 % pour le chef d'entreprise et son conjoint collaborateur ou associé).

Vous avez donc deux possibilités :

**C** Choisir une formation : (faisant partie d'un pack ou non) pour vous permettre d'aller à l'essentiel sans perte de temps.

**P** Choisir le pack complet : un ensemble de 2 à 3 formations complémentaires pour approfondir une thématique.

Pour une formation encore plus complète et plus développée, nous vous proposons des parcours qualifiants de niveau Bac à Bac +2, organisés sous forme de modules capitalisables :

• **L'ADEA : Assistant(e) de dirigeant d'entreprise artisanale**  
Formation destinée aux Conjoint(e)s et/ou collaboratrices du chef d'entreprise.

• **Le 2EA ou le BM : Encadrant d'entreprise artisanale ou Brevet de Maîtrise**  
Formations au management des salariés et chefs d'entreprise.

## PRÉ-INSCRIPTION (UNIQUEMENT POUR LES FORMATIONS NON PROGRAMMÉES)

Pour les stages dont les dates ne sont pas fixées, vous avez la possibilité de vous pré-inscrire en nous précisant la période souhaitée en fonction de vos disponibilités.

- Contactez-nous pour obtenir un bulletin de pré-inscription
- Retournez-le à la Chambre de Métiers dûment complété et sans règlement
- Dès que nous aurons l'effectif suffisant nous permettant de démarrer le stage, nous vous contacterons pour vous proposer des dates de formation.
- Si celles-ci vous conviennent, nous procéderons à l'inscription définitive

## INSCRIPTION

- Choisissez le ou les stages parmi notre programmation.
- Photocopiez et complétez le bulletin d'inscription (en dernière page du catalogue),
- Adressez-le à la Chambre de Métiers, accompagné de votre règlement et du chèque de caution (cf conditions générales de vente).

## CRÉATEURS D'ENTREPRISE, BIENVENUE DANS L'ARTISANAT



## Pensez à utiliser votre chèque-cadeau !

Vous avez suivi un stage à la création ou reprise d'entreprise et vous avez bénéficié d'un chèque-cadeau formation valable 18 mois après la fin de votre stage (cf conditions d'utilisation sur le chèque-cadeau).

→ **Profitez-en, Choisissez un stage ou un pack parmi notre programmation !**

## LE SAVIEZ-VOUS ?

Toutes les entreprises (sauf celles bénéficiant du régime fiscal de la micro-entreprise) peuvent bénéficier du **crédit d'impôt formation**, quelle que soit leur nature juridique (entreprise individuelle ou société) leur activité (commerciale, artisanale...) et ce, pour les formations qui entrent dans le champ d'application des dispositions relatives à la formation professionnelle continue, (à l'exception des formations délivrées à titre gratuit ou rémunérées).



## FINANCEMENT DES FORMATIONS POUR LE CHEF D'ENTREPRISE ARTISANALE ET SON CONJOINT COLLABORATEUR OU ASSOCIÉ

Vos formations sont financées par le Conseil de la formation.

- La Chambre de Métiers se charge des formalités administratives et perçoit directement le financement correspondant au coût pédagogique.
- Vous réglez uniquement la participation stagiaire (tarif TNS).

## FINANCEMENT DES FORMATIONS POUR LES SALARIÉS :

Plusieurs dispositifs permettent d'obtenir un financement total ou partiel :

- Plan de formation de l'entreprise
- Congé individuel de formation
- Contrat ou période de professionnalisation
- CPF : Compte personnel de formation

Pour plus d'information :

- **Sur les dispositifs** : Consultez les fiches pratiques de la formation professionnelle sur <http://travail-emploi.gouv.fr>
- **Sur le financement et les formalités** : Prenez contact avec l'OPCA auprès duquel vous versez vos cotisations annuelles (OPCALIA, CONSTRUCTYS, AGEFOS ...)

## FINANCEMENT DES FORMATIONS TECHNIQUES DU CHEF D'ENTREPRISE

**FAFCEA (Fonds d'Assurance Formation des Chefs d'Entreprises Artisanales)**

14 rue Chapon - CS 81234  
75139 PARIS CEDEX 03  
Téléphone : 01 53 01 05 22  
E-mail : [accueil@fafcea.com](mailto:accueil@fafcea.com)

Dans le secteur du bâtiment, les organisations professionnelles peuvent vous conseiller sur les formations techniques et vous aider dans le montage financier :

- **CAPEB** :  
104 boulevard Edouard Herriot – 01440 VIRIAT  
Tél 04 74 23 19 50 – [capeb01@capeb-ain.fr](mailto:capeb01@capeb-ain.fr)
- **FFBTP** :  
33, rue Bourgmayeur – 01000 BOURG EN BRESSE  
Tél 04 74 22 29 33 – [btp.ain@orange.fr](mailto:btp.ain@orange.fr)



# DÉVELOPPEMENT COMMERCIAL

## RÉPONDRE À UN APPEL D'OFFRES : Réussir son dossier de candidature

- Trouver des annonces de marchés publics
- Maîtriser toutes les étapes pour bien répondre à un appel d'offre
- Savoir déposer un dossier de réponse électronique sur une plateforme dématérialisée
- Savoir structurer son mémoire technique

€ TNS\* 70 €  
Autres publics : 350 €

🕒 2 jours

**BOURG/Stage 1 :** vendredis 3 et 10 février  
**BOURG/Stage 2 :** lundis 18 et 25 septembre  
**BELLIGNAT :** mardis 14 et 21 novembre



## VALORISER VOTRE ESPACE DE VENTE

- Créer une vitrine attractive
- Bien présenter ses produits pour les mettre en valeur
- Créer une ambiance et un décor favorisant la vente
- Savoir accueillir, écouter et conseiller le client pour le fidéliser

€ TNS\* 70 €  
Autres publics : 350 €

🕒 2 jours

**BOURG/Stage 1 :** lundis 20 et 27 mars  
**BOURG/Stage 2 :** lundis 20 et 27 novembre

## RÉUSSIR VOTRE PARTICIPATION À UN SALON

- Optimiser votre participation à un salon
- Choisir les salons qui conviennent le mieux à votre entreprise
- Maîtriser les outils commerciaux et marketing
- Construire et mettre en place une offre commerciale

€ TNS\* 35 €  
Autres publics : 175 €

🕒 1 jour

**DATES À DÉFINIR :** nous contacter

## PACK 1 COMMUNICATION COMMERCIALE

### P1 RÉALISER DES DOCUMENTS COMMERCIAUX « VENDEURS » (Flyers, affiches, courriers...)

- Choisir le type de document en fonction du public visé
- Savoir susciter un besoin chez le client potentiel
- Choisir des arguments pertinents pour bien vendre son produit
- Soigner la présentation pour rendre le message attractif

€ TNS\* 35 €  
Autres publics : 175 €

🕒 1 jour

**BOURG/Stage 1 :** vendredi 10 février  
**BOURG/Stage 2 :** lundi 6 novembre

### P1 DÉFINIR LA CHARTE GRAPHIQUE DE VOTRE ENTREPRISE

NOUVEAU

- Construire un nom en adéquation avec les valeurs et l'activité de l'entreprise
- Méthodologie de choix du logo (signification des formes, couleurs, etc...)
- Comment bien choisir un slogan

€ TNS\* 35 €  
Autres publics : 175 €

🕒 1 jour

**BOURG/Stage 1 :** vendredi 17 février  
**BOURG/Stage 2 :** lundi 13 novembre

## PACK 2 EFFICACITÉ COMMERCIALE

### P2 DÉFINIR SA STRATÉGIE COMMERCIALE

- Réaliser l'état des lieux sur le plan commercial (concurrence, produits, clients...)
- Faire le point sur les forces et faiblesses de l'entreprise et mettre en place une politique commerciale adaptée
- Repartir avec un plan d'action opérationnel pour dynamiser votre entreprise

€ TNS\* 70 €  
Autres publics : 350 €

🕒 2 jours

**BOURG/Stage 1 :** lundis 6 et 13 mars  
**BOURG/Stage 2 :** jeudis 9 et 16 novembre

### P2 DÉVELOPPER ET FIDÉLISER SA CLIENTÈLE

- Organiser le suivi clientèle et s'approprier des techniques de fidélisation
- Découvrir l'intérêt de l'utilisation d'un fichier « clients »
- Identifier et conquérir de nouveaux clients en communiquant efficacement

€ TNS\* 70 €  
Autres publics : 350 €

🕒 2 jours

**BOURG/Stage 1 :** lundis 20 et 27 mars  
**BOURG/Stage 2 :** jeudis 23 et 30 novembre

### P2 RÉUSSIR UNE NÉGOCIATION COMMERCIALE

- Savoir être persuasif et convaincant pour décrocher un rendez-vous
- Préparer et conduire l'entretien pour défendre votre offre commerciale.
- Négocier et répondre aux objections
- Acquérir la confiance et l'adhésion du client pour conclure une vente

€ TNS\* 70 €  
Autres publics : 350 €

🕒 2 jours

**BOURG/Stage 1 :** lundis 3 et 10 avril  
**BOURG/Stage 2 :** jeudis 7 et 14 décembre

Choisissez un pack et bénéficiez  
de tarifs avantageux !

Réduction de

**TNS : 50 %**

**Autres publics : 20 %**

Tarif TNS

Pack 1 : 2 stages/2 jours = 35 €

Pack 2 : 3 stages/6 jours = 105 €

Informations Packs  
& détails tarifs  
page 16

Voir aussi...

➔ Créer son site internet de A à Z  
page 20

➔ Créer sa boutique en ligne  
page 21

➔ Préparer ses photos  
numériques pour des documents  
commerciaux  
page 18

➔ Créer des documents  
commerciaux avec Publisher  
page 18

➔ Réaliser un diaporama de  
présentation avec Powerpoint  
page 18

➔ Gestion commerciale  
informatisée sur CIEL ou EBP  
page 11





# ORGANISATION ET DÉVELOPPEMENT PERSONNEL

## OPTIMISER SON ORGANISATION POUR GAGNER DU TEMPS

- Organiser son poste de travail pour une meilleure efficacité
- La gestion des activités et du temps : planification, traitement des urgences...
- Maîtriser les techniques de classement et d'archivage
- Classer, organiser tous les documents de l'entreprise

€ TNS\* 70 €  
Autres publics : 350 €

🕒 2 jours

**BOURG/stage 1 : vendredis 22 septembre et 13 octobre**

## SOLUTIONS ET PRÉVENTION AU STRESS

- Connaître les différents types de stress
- Comprendre les réactions du corps humain face au stress
- Analyser ses ressentis et savoir interpréter ses « maux »
- S'approprier des techniques basées sur la kinésiologie pour prévenir et faire face au stress

€ TNS\* 70 €  
Autres publics : 350 €

🕒 2 jours

**BOURG/stage 1 : lundis 16 et 23 janvier**  
**BOURG/stage 2 : vendredis 10 et 17 novembre**



## AMÉNAGER VOTRE ESPACE DE TRAVAIL POUR FAVORISER VOTRE BIEN-ÊTRE

- Disposition des locaux et ouvertures : luminosité
- Accueil des clients, emplacement des personnes
- Agencement et décoration pour le mieux être
- Emplacement de chaque élément : tiroir-caisse, nouveautés, outils de communication, etc...
- Mise en application sur vos plans et photos

€ TNS\* 105 €  
Autres publics : 525 €

🕒 3 jours

**BOURG/stage 1 : lundis 15, 22 et 29 mai**

## LES CLÉS D'UNE COMMUNICATION RÉUSSIE

NOUVEAU

- Développer ses capacités personnelles à communiquer
- Maîtriser ses émotions
- Prévenir les conflits et résoudre les situations difficiles

€ TNS\* 105 €  
Autres publics : 525 €

🕒 3 jours

**BOURG/stage 1 : mercredis 29 mars, 5 et 12 avril**  
**BOURG/stage 2 : jeudis 21, 28 septembre et 5 octobre**

## LA RETRAITE NOUVEAU PROJET DE VIE

NOUVEAU

- Analyser sa perception du passage à la retraite
- Aborder positivement l'arrêt prochain de son activité professionnelle
- Construire un projet de vie

€ TNS\* 35 €  
Autres publics : 175 €

🕒 1 jour

**BOURG/stage 1 : lundi 19 juin**

## PACK 3 ESTIME DE SOI

### P3 VALORISER SON IMAGE - NIVEAU I

- Décryptage de l'image que l'on renvoie à l'autre
- Mettre en valeur sa silhouette, son visage et sa personnalité par le choix de couleurs et d'un style adaptés
- Etude des traits du visage et ce qu'ils traduisent

€ TNS\* 105 €  
Autres publics : 525 €

🕒 3 jours

**BOURG/stage 1 : lundis 12, 19 et 26 juin**

### P3 VALORISER SON IMAGE - NIVEAU II

- Réaliser un bilan image personnalisé après le suivi du premier niveau
- Apport de conseils personnalisés (garde-robe, coiffure,...)
- Mettre en valeur son visage par un maquillage adapté

€ TNS\* 70 €  
Autres publics : 350 €

🕒 2 jours

**BOURG/stage 1 : lundis 11 et 18 septembre**

# GESTION DU PERSONNEL

## PACK 4

### RH : MANAGEMENT

#### P4 RECRUTER ET GÉRER SON PERSONNEL

- Les 4 missions du Manager
- La motivation (Les leviers, le rôle du responsable,...)
- La méthode de recrutement (l'analyse du poste, le profil du candidat, l'entretien, la sélection, l'intégration)

€ TNS\* 70 €  
Autres publics : 350 €

🕒 2 jours

**BOURG/stage 1 : lundis 6 et 13 février**  
**BOURG/stage 2 : jeudis 19 et 26 octobre**

#### P4 CONDUIRE UN ENTRETIEN INDIVIDUEL (recrutement, professionnel...)

- L'obligation de conduire un entretien professionnel
- Préparer, mener et utiliser l'entretien individuel
- Reconnaître les spécificités des différents entretiens
- Faire de l'entretien annuel une expérience positive

€ TNS\* 35 €  
Autres publics : 175 €

🕒 1 jour

**BOURG/stage 1 : lundi 6 mars**  
**BOURG/stage 2 : jeudi 9 novembre**  
**BELLIGNAT : lundi 11 septembre**



Choisissez un pack et bénéficiez de tarifs avantageux !

Réduction de  
TNS : 50 %

Autres publics : 20 %

Tarif TNS

Pack 3 : 2 stages/5 jours = 87,50 €

Pack 4 : 2 stages/3 jours = 52,50 €

Pack 5 : 2 stages/3 jours = 52,50 €

Informations Packs  
& détails tarifs  
page 16

## PACK 5

### RH : RÉGLEMENTATION

#### P5 DROIT DU TRAVAIL

NOUVEAU

- Les formalités d'embauche
- Les différents contrats de travail
- Le temps de travail (durée, travail de nuit, congés...)
- Le salaire
- Les événements affectant le contrat de travail
- La rupture du contrat

€ TNS\* 70 €  
Autres publics : 350 €

🕒 2 jours

**BOURG/stage 1 : jeudis 9 et 16 février**  
**BOURG/stage 2 : lundis 9 et 16 octobre**  
**BELLIGNAT : lundis 30 octobre et 6 novembre**  
**SAINT-VULBAS : jeudis 6 et 13 avril**

#### P5 SANTÉ ET SÉCURITÉ DANS L'ENTREPRISE Réaliser le document unique de prévention des risques

NOUVEAU

**Les +**  
Chaque participant réalise le document unique de son entreprise durant la formation

- Les obligations : affichage, médecine du travail,...
- La sécurité au travail (l'agent de sécurité, la vérification des machines dangereuses)
- Identifier la pénibilité au travail selon l'activité de l'entreprise
- Evaluer les risques professionnels de votre métier
- Rédiger le document unique de VOTRE entreprise

€ TNS\* 35 €  
Autres publics : 175 €

🕒 1 jour

**BOURG/stage 1 : jeudi 9 mars**  
**BOURG/stage 2 : lundi 6 novembre**  
**BELLIGNAT : lundi 20 novembre**  
**SAINT-VULBAS : jeudi 11 mai**



# COMPTABILITÉ - GESTION



## LES BASES DE LA COMPTABILITÉ

- Découvrir les principes de base de la comptabilité
- Acquérir une méthodologie comptable
- Appréhender le fonctionnement des comptes et leur répartition dans les documents comptables
- Réaliser les opérations journalières de la tenue comptable

€ TNS\* 140 €  
Autres publics : 700 €

🕒 4 jours

**BOURG/stage 1** : lundis 6, 13, 20 et 27 mars  
**BOURG/stage 2** : jeudis 5, 12, 19 et 26 octobre

## ANTICIPER ET FAIRE FACE AUX IMPAYÉS

NOUVEAU

- Les mesures de précaution à adopter pour minimiser le risque d'impayés
- Les procédures à utiliser lorsque l'impayé survient (relance, recouvrement, tribunal...)
- Savoir relancer son client par téléphone ou par courrier

€ TNS\* 35 €  
Autres publics : 175 €

🕒 1 jour

**BOURG/stage 1** : mardi 3 avril  
**BOURG/stage 2** : jeudi 12 octobre

## METTRE EN PLACE UN TABLEAU DE BORD FINANCIER

NOUVEAU

- Piloter et optimiser la gestion de son entreprise
- Améliorer sa rentabilité
- Anticiper ses besoins de trésorerie pour gagner plus

€ TNS\* 35 €  
Autres publics : 175 €

🕒 1 jour

**BOURG/stage 1** : mardi 14 mars  
**BOURG/stage 2** : mardi 17 octobre

### Voir aussi...

➡ **EXCEL Tableaux de bord**  
page 19

➡ **ADEA ET BM Module gestion d'entreprise**  
pages 22 et 23



PACK 6

## GESTION D'ENTREPRISE

### P6 COMPRENDRE LE BILAN ET LE COMPTE DE RÉSULTAT

- Analyser un bilan : Fonds de roulement, BFR, trésorerie, ratios...
- Analyser un compte de résultat : soldes intermédiaires de gestion, charges, ratios

€ TNS\* 70 €  
Autres publics : 350 €

🕒 2 jours

**BOURG/stage 1** : lundis 3 et 10 avril  
**BOURG/stage 2** : jeudis 9 et 16 novembre  
**BELLIGNAT** : jeudis 9 et 16 février  
**SAINT-VULBAS** : lundis 9 et 16 octobre

### P6 DÉTERMINER SES COÛTS DE REVIENT

- Calculer le seuil de rentabilité
- Calculer ses coûts de revient

€ TNS\* 35 €  
Autres publics : 175 €

🕒 1 jour

**BOURG/stage 1** : lundi 22 mai  
**BOURG/stage 2** : jeudi 7 décembre  
**BELLIGNAT** : jeudi 9 mars  
**SAINT-VULBAS** : lundi 13 novembre

## DÉVELOPPER VOTRE MICRO-ENTREPRISE Sortir du régime pour grandir

NOUVEAU

- Réflexion sur le développement de l'entreprise
- Simulation financière pour choisir la solution la plus adéquate
- Comparaison avec le régime actuel
- Modalités pratiques du changement

€ TNS\* 35 €  
Autres publics : 175 €

🕒 1 jour

**BOURG/stage 1** : mardi 14 mars  
**BOURG/stage 2** : jeudi 15 juin  
**BOURG/stage 3** : vendredi 13 octobre



PACK 7

## L'INVESTISSEMENT EFFICACE

### P7 INVESTIR DANS L'IMMOBILIER POUR PRÉPARER SA RETRAITE

- Pourquoi investir dans l'immobilier
- Quand commencer à le faire
- Comment procéder en fonction de ses préoccupations
- Les structures juridiques et la fiscalité

€ TNS\* 35 €  
Autres publics : 175 €

🕒 1 jour

**BOURG/stage 1** : lundi 20 mars  
**BOURG/stage 2** : lundi 16 octobre  
**BELLIGNAT** : lundi 15 mai  
**SAINT-VULBAS** : lundi 9 octobre

### P7 PAYER MOINS D'IMPÔTS C'est pas si compliqué !

NOUVEAU

- Pourquoi défiscaliser ?
- Les différents dispositifs existants
- Les choix à effectuer en fonction de vos objectifs et de vos moyens
- La mise en œuvre, les contraintes et opportunités

€ TNS\* 35 €  
Autres publics : 175 €

🕒 1 jour

**BOURG/stage 1** : lundi 3 avril  
**BOURG/stage 2** : lundi 27 novembre  
**BELLIGNAT** : lundi 12 juin  
**SAINT-VULBAS** : lundi 20 novembre

## Choisissez un pack et bénéficiez de tarifs avantageux !

Réduction de

**TNS : 50 %**

**Autres publics : 20 %**

Tarif TNS

**Pack 6 : 2 stages/3 jours = 52,50 €**

**Pack 7 : 2 stages/2 jours = 35,00 €**

**Pack 8 : 2 stages/5 jours = 87,50 €**

Informations Packs  
& détails tarifs  
page 16

PACK 8

## CIEL EBP

### Logiciels de gestion informatisée

### P8 GESTION COMMERCIALE INFORMATISÉE SUR CIEL OU EBP

- Maîtriser l'élaboration de documents commerciaux (devis, bons de commande, factures)
- Savoir les transférer en comptabilité
- Editer les différents documents
- Assurer le suivi des règlements

€ TNS\* 70 €  
Autres publics : 350 €

🕒 2 jours

**CIEL**

**BOURG/stage 1** : jeudis 11 et 18 mai  
**BOURG/stage 2** : lundis 9 et 16 octobre

**EBP**

**BOURG/stage 1** : lundis 6 et 13 mars  
**BOURG/stage 2** : jeudis 21 et 28 septembre

### P8 TENIR SA COMPTABILITÉ SUR CIEL OU EBP

- Revoir les mécanismes et principes de la comptabilité
- Installer et paramétrer le logiciel
- Maîtriser les enregistrements comptables journaliers
- Lettrer les écritures comptables

€ TNS\* 105 €  
Autres publics : 525 €

🕒 3 jours

**CIEL**

**BOURG/stage 1** : jeudis 8, 15 et 22 juin  
**BOURG/stage 2** : lundis 6, 13 et 20 novembre

**EBP**

**BOURG/stage 1** : vendredis 10, 17 et 24 mars  
**BOURG/stage 2** : jeudis 12, 19 et 26 octobre





# FORMATIONS RÉGLEMENTAIRES



## RÈGLEMENTATION ET ÉTIQUETAGE DES PRODUITS ALIMENTAIRES

### Spécial entreprises alimentaires

- Connaître et comprendre la réglementation relative à l'étiquetage des denrées alimentaires
- Améliorer l'information du consommateur
- Evaluer le risque en matière d'allergènes
- Comprendre la déclaration nutritionnelle

€ - TNS 210 € (avant prise en charge FACEA)  
- Autres publics 175 € (avant prise en charge OPCA ou Pôle emploi selon statut) ⌚ 1 jour

**BOURG/stage 1 :** lundi 6 février  
**BOURG/stage 2 :** mercredi 14 juin  
**BOURG/stage 3 :** lundi 25 septembre


## SÉCURITÉ ET HYGIÈNE ALIMENTAIRE

### Spécial entreprises des métiers de bouche et de la restauration commerciale

- Connaître l'essentiel de la réglementation relative à la restauration commerciale et aux métiers de bouche
- Savoir repérer et analyser les dangers liés à une insuffisance d'hygiène
- Savoir définir les moyens de prévention et utiliser le guide de bonnes pratiques de votre secteur d'activité
- Formaliser les éléments clés de votre Plan de Maîtrise Sanitaire
- Répondre aux obligations du règlement CE 852/2004 et/ou du décret du 24/06/11 relatif à l'obligation de formation

€ - TNS 420 € (avant prise en charge FACEA)  
- Autres publics 350 € (avant prise en charge OPCA ou Pôle emploi selon statut) ⌚ 2 jours  
➔ Possibilité d'un pré-diagnostic alimentaire en entreprise : coût 100 €

**BOURG/stage 1 :** lundis 23 et 30 janvier  
**BOURG/stage 2 :** lundis 13 et 20 février  
**BOURG/stage 3 :** mercredis 15 et 22 mars  
**BOURG/stage 4 :** jeudis 6 et 13 avril  
**BOURG/stage 5 :** lundis 22 et 29 mai  
**BOURG/stage 6 :** lundis 19 et 26 juin  
**BOURG/stage 7 :** lundis 11 et 18 septembre  
**BOURG/stage 8 :** mercredis 11 et 18 octobre  
**BOURG/stage 9 :** lundis 20 et 27 novembre  
**BOURG/stage 10 :** jeudis 7 et 14 décembre

 Votre contact : Corine HEMERY  
Tél. : 04 74 47 49 41  
E-mail : c.hemery@cma-ain.fr

Détachez le calendrier ci-joint avant de poursuivre votre visite du catalogue (pages 17 à 27) et découvrez d'autres parcours de formation :

- ➔ Informatique
- ➔ Internet, infographie, DAO
- ➔ Formations qualifiantes
- ➔ Etc..



## NOS FORMATIONS EN UN COUP D'OEIL



BOURG-EN-BRESSE ➔

## LES FORMATIONS DÉCENTRALISÉES

BELLIGNAT



ST VULBAS



DEVELOPPEMENT COMMERCIAL		
➔ Répondre à un appel d'offres	Mardis 14 et 21 novembre	
GESTION DU PERSONNEL		
➔ Conduire un entretien individuel	Lundi 11 septembre	
<b>Pack RH - Réglementation</b>		
➔ Droit du travail	Lundis 30 octobre et 6 novembre	Jeudis 6 et 13 avril
➔ Santé et sécurité dans l'entreprise	Lundi 20 novembre	Jeudi 11 mai
COMPTABILITE GESTION		
<b>Pack Investissement efficace</b>		
➔ Investir dans l'immobilier pour préparer sa retraite	Lundi 15 mai	Lundi 9 octobre
➔ Payer moins d'impôts	Lundi 12 juin	Lundi 20 novembre
<b>Pack Gestion d'entreprise</b>		
➔ Comprendre le bilan et le compte de résultats	Jeudis 9 et 16 février	Lundis 9 et 16 octobre
➔ Déterminer ses coûts de revient	Jeudi 9 mars	Lundi 13 novembre
INTERNET INFOGRAPHIE DAO		
➔ Découvrir les réseaux sociaux et créer sa page Facebook	Lundi 27 février	Jeudi 12 octobre
➔ Mettre à jour son site internet		Jeudi 23 novembre
<b>Pack Site internet</b>		
➔ Créer son site internet de A à Z	Mercredis 27 septembre, 4, 11, 18, 25 octobre et 8 novembre	Lundis 3, 10, 24 avril, 15, 22 et 29 mai
➔ Analyser et booster la visibilité de son site	Mercredis 13 et 20 décembre	Lundis 3 et 10 juillet

### Voir aussi...

- ➔ Droit du travail page 9
- ➔ Santé et sécurité dans l'entreprise page 9
- ➔ Conduite de l'entretien professionnel page 9



# NOS FORMATIONS SUR BOURG-EN-BRESSE EN UN COUP D'OEIL

		Janvier	Février	Mars	Avril	Mai	Juin	Juillet	Septembre	Octobre	Novembre	Décembre
				DEVELOPPEMENT COMMERCIAL – Pages 6 & 7								
Répondre à un appel d’offres	2 j		Ven 03 / 10						Lun 18 / 25			
P1 Documents commerciaux vendeurs	1 j		Ven 10								Lun 6	
P1 Définir la charte graphique de votre entreprise	1 j		Ven 17								Lun 13	
Valoriser votre espace de vente	2 j			Lun 20 / 27							Lun 20 / 27	
P2 Stratégie commerciale	2 j			Lun 06 / 13							Jeu 09 / 16	
P2 Développer sa clientèle	2 j			Lun 20 / 27							Jeu 23 / 30	
P2 Négociation commerciale	2 j				Lun 03 / 10						Jeu 07 / 14	
				ORGANISATION ET DEVELOPPEMENT PERSONNEL - Page 8								
Optimiser son organisation pour gagner du temps	2 j								Ven 22 / 13			
Solutions et prévention au stress	2 j	Lun 16 / 23									Ven 10 / 17	
Aménager votre espace de travail	3 j					Lun 15 / 22 / 29						
Les clés d'une communication réussie	3 j			Mer 29 / 05 / 12					Jeu 21 / 28 / 05			
La retraite, nouveau projet de vie	1 j						Lun 19					
P3 Valoriser son image – niveau 1	3 j						Lun 12 / 19 / 26					
P3 Valoriser son image – niveau 2	2 j								Lun 11 / 18			
				GESTION DU PERSONNEL – Page 9								
P4 Recruter et gérer son personnel	2 j		Lun 06 / 13							Jeu 19 / 26		
P4 Conduire un entretien individuel	1 j			Lun 06							Jeu 09	
P5 Droit du travail	2 j		Jeu 09 / 16							Lun 09 / 16		
P5 Santé et sécurité dans l’entreprise	1 j			Jeu 09							Lun 06	
				COMPTABILITE GESTION – Pages 10 et 11								
Les bases de la comptabilité	4 j			Lun 06 / 13 / 20 / 27						Jeu 05 / 12 / 19 / 26		
Anticiper et faire face aux impayés	1 j				Mar 03					Jeu 12		
Mettre en place un tableau de bord financier	1 j			Mar 14						Mar 17		
P6 Bilan, Compte de résultat	2 j				Mar 03 / 10						Jeu 09 / 16	
P6 Coûts de revient	1 j					Lun 22					Jeu 07	
Développer votre micro-entreprise	1 j			Mar 14			Jeu 15			Ven 13		
P7 Investir dans l’immobilier	1 j			Lun 20						Lun 16		
P7 Payer moins d’impôts	1 j				Lun 03						Lun 27	
P8 CIEL Gestion commerciale	2 j					Jeu 11 / 18				Lun 09 / 16		
P8 CIEL Comptabilité	3 j						Jeu 08 / 15 / 22				Lun 06 / 13 / 20	
P8 EBP Gestion commerciale	2 j			Lun 06 / 13					Jeu 21 / 28			
P8 EBP Comptabilité	3 j			Ven 10 / 17 / 24						Jeu 12 / 19 / 26		
				FORMATIONS RÉGLEMENTAIRES – Pages 12								
Etiquetage	1 j		Lun 06				Mer 14		Lun 25			
Sécurité & hygiène alimentaires	2 j	Lun 23/30	Lun 13/20	Mer 15/22	Jeu 06/13	Lun 22/29	Lun 19/26		Lun 11/18	Mer 11/18	Lun 20/27	Jeu 07/14
				INFORMATIQUE – Pages 18 et 19								
Débuter en informatique (Windows)	2 j		Lun 13/ 20		Mar 04 / 11				Jeu 21 / 28			
Utiliser une tablette Android	1 j		Mer 08							Jeu 05		
P9 Préparer ses photos numériques	2 j					Lun 22 / 29				Ven 13 / 20		
P9 PUBLISHER (doc. Commerciaux)	2 j						Lun 12 / 19				Ven 10 / 17	
P9 POWERPOINT (diaporama)	2 j						Lun 26 / 03				Ven 24 / 01	
P10 WORD Initiation	3 j		Lundi 13 / 20 / 06		Mar 02 / 09 / 16						Jeu 09 / 16 / 23	
P10 EXCEL Initiation	3 j			Lun 20 / 27 / 03			Mar 13 / 20 / 27				Jeu 30 / 07 / 14	
WORD Publipostage, modèles et formulaires	1 j				Jeu 06					Lun 02		
WORD documents longs	1 j											
EXCEL bases de données & statistiques	2 j			Jeu 23 / 30						Lun 09 / 16		
EXCEL Tableaux de bord	2 j				Jeu 06 / 13						Lun 04 / 11	
				INTERNET INFOGRAPHIE DAO – Pages 20 et 21								
Optimiser son organisation avec OUTLOOK	2 j						Mar 20 / 27					
P11 Découvrir internet et les Appli. Google	2 j				Lun 27 / 03					Jeu 05 / 12		
P11 Sauvegarder et partager ses données	1 j				Lun 10					Jeu 19		
P12 Créer son site internet de A à Z	6 j	Lun 09 / 16 / 23 / 30 / 06 / 13				Mer 24 / 31 / 07 / 14 / 21 / 28					Ven 03 / 10 / 17 / 24 / 01 / 08	
P12 Visibilité du site	2 j			Lun 06 / 13				Mer 05 / 12				Ven 15 / 22
Découvrir les réseaux sociaux & page Facebook pro	1 j		Ven 17							Lun 16		
Créer sa boutique en ligne	5 j								Lun 11 / 18 / 25 / 02 / 09			
Mettre à jour son site avec Word Press	2 j			Lun 20 / 27							Jeu 02 / 09	
Mettre à jour son site	1 j		Ven 03			Mer 03					Lun 06	
Initiation à PHOTOSHOP	5 j								Mar 19 / 26 / 03 / 10 / 17			
Réaliser des plans 3D avec Sketchup	3 j	Ven 13 / 20 / 27								Ven 06 / 13 / 20		



## PACK

**Choisissez un pack  
et bénéficiez de tarifs avantageux !**

### NOS PACKS THEMATIQUES

Avec réduction appliquée par pack et par stage

	TNS Remise 50%	AUTRES PUBLICS Remise 20%
<b>PACK 1 – COMMUNICATION COMMERCIALE / 2 jours (p.6)</b>	<b>35.00 €</b>	<b>280.00 €</b>
➔ Réaliser de documents commerciaux vendeurs – 1 jour	17.50 €	140.00 €
➔ Définir la charte graphique de votre entreprise – 1 jour	17.50 €	140.00 €
<b>PACK 2 - EFFICACITE COMMERCIALE / 6 jours (p. 7)</b>	<b>105.00 €</b>	<b>840.00 €</b>
➔ Définir sa stratégie commerciale – 2 jours	35.00 €	280.00 €
➔ Développer et fidéliser sa clientèle – 2 jours	35.00 €	280.00 €
➔ Réussir une négociation commerciale – 2 jours	35.00 €	280.00 €
<b>PACK 3 - ESTIME DE SOI / 5 jours (p. 8)</b>	<b>87.50 €</b>	<b>700.00 €</b>
➔ Valoriser son image – Niveau 1 – 3 jours	52.50 €	420.00 €
➔ Valoriser son image – Niveau 2 – 2 jours	35.00 €	280.00 €
<b>PACK 4 - RH – MANAGEMENT / 3 jours (p. 9)</b>	<b>52.50 €</b>	<b>420.00 €</b>
➔ Recruter et gérer son personnel – 2 jours	35.00 €	280.00 €
➔ Conduire un entretien individuel – 1 jour	17.50 €	140.00 €
<b>PACK 5 - RH – RÈGLEMENTATION / 3 jours (p. 9)</b>	<b>52.50 €</b>	<b>420.00 €</b>
➔ Droit du travail – 2 jours	35.00 €	280.00 €
➔ Santé et sécurité dans l'entreprise – 1 jour	17.50 €	140.00 €
<b>PACK 6 - GESTION D'ENTREPRISE – 3 jours (p. 10)</b>	<b>52.50 €</b>	<b>420.00 €</b>
➔ Bilan, compte de résultats – 2 jours	35.00 €	280.00 €
➔ Définir ses coûts de revient – 1 jour	17.50 €	140.00 €
<b>PACK 7 – L'INVESTISSEMENT EFFICACE / 2 jours (p.11)</b>	<b>35.00 €</b>	<b>280.00 €</b>
➔ Investir dans l'immobilier pour préparer sa retraite – 1 jour	17.50 €	140.00 €
➔ Payer moins d'impôts – 1 jour	17.50 €	140.00 €
<b>PACK 8 - CIEL ou EBP – 5 jours (p. 11)</b>	<b>87.50 €</b>	<b>700.00 €</b>
➔ Gestion commerciale informatisée sur CIEL ou EBP – 2 jours	35.00 €	280.00 €
➔ Tenir sa comptabilité sur CIEL ou EBP – 3 jours	52.50 €	420.00 €
<b>PACK 9 - COMMUNICATION NUMERIQUE - 6 jours (p. 18)</b>	<b>105.00 €</b>	<b>840.00 €</b>
➔ Préparer ses photos numériques pour des documents commerciaux – 2 jours	35.00 €	280.00 €
➔ Créer des documents commerciaux avec Publisher – 2 jours	35.00 €	280.00 €
➔ Réaliser un diaporama de présentation avec Powerpoint – 2 jours	35.00 €	280.00 €
<b>PACK 10 - BUREAUTIQUE INITIATION - 6 jours (p. 19)</b>	<b>105.00 €</b>	<b>840.00 €</b>
➔ WORD initiation – 3 jours	52.50 €	420.00 €
➔ EXCEL initiation – 3 jours	52.50 €	420.00 €
<b>PACK 11 - UTILISATION D'INTERNET – 3 jours (p. 20)</b>	<b>52.50 €</b>	<b>420.00 €</b>
➔ Découvrir Internet et les application Google – 2 jours	35.00 €	280.00 €
➔ Sauvegarder et partager ses données – 1 jour	17.50 €	140.00 €
<b>PACK 12 - SITE INTERNET – 8 jours (p. 20)</b>	<b>140.00 €</b>	<b>1 120.00 €</b>
➔ Créer son site internet de A à Z – 6 jours	105.00 €	840.00 €
➔ Analyser et booster la visibilité de son site – 2 jours	35.00 €	280.00 €

Pour toute  
inscription  
à un pack :  
merci de nous  
adresser un  
chèque par  
stage

## Avec le PCIE Passeport de Compétences Informatique Européen

*Faites la différence,  
valorisez vos compétences !*

### 3 BONNES RAISONS POUR VALIDER LE PCIE

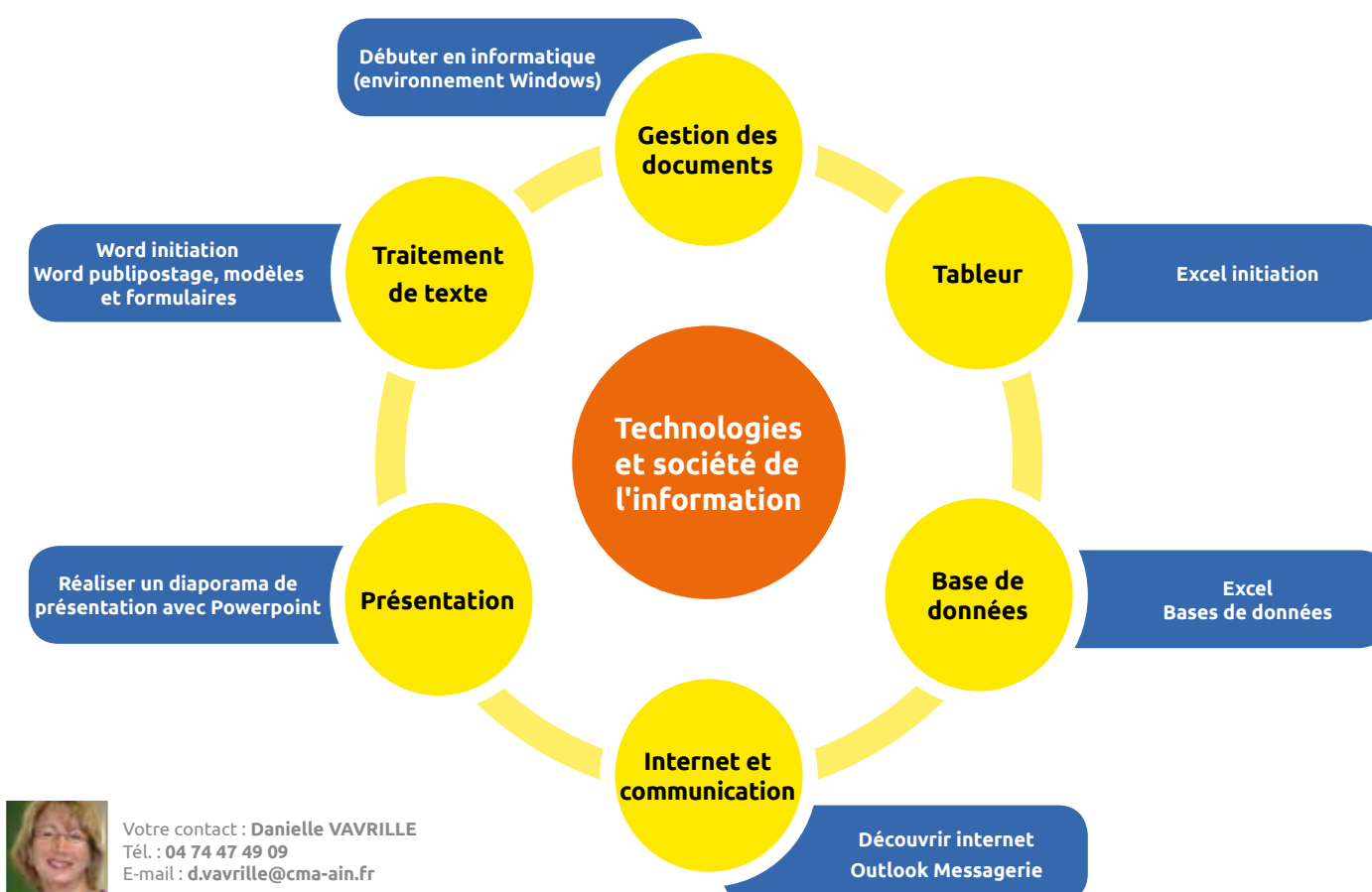
- Faire le point sur vos connaissances et tester votre niveau en informatique
- Confirmer votre expérience par une certification reconnue
- Apporter la preuve de vos compétences sur un CV

### COMMENT ÇA SE PASSE ?

- ➔ La Chambre de Métiers et de l'Artisanat de l'Ain, centre habilité PCIE, vous attribue une carte d'aptitudes PCIE. Cette carte enregistre vos succès dans les différents modules choisis.
- ➔ Vous pouvez vous certifier sur un seul module (minimum 75% de bonnes réponses) et un certificat PCIE vous sera remis. Vous pouvez aussi compléter votre certificat avec de nouveaux modules. Ces nouveaux modules réussis viendront s'inscrire sur votre certificat.

Votre Chambre de Métiers et de l'Artisanat vous conseillera à tout moment et pourra aussi réaliser un plan de formation adapté à vos objectifs à partir de votre niveau actuel.

### LES 7 MODULES ET LES FORMATIONS CORRESPONDANTES





# INFORMATIQUE

## Le saviez-vous ?

- Vous pouvez valider vos compétences en informatique avec le PCIE (Passeport de compétences informatiques Européens - p17)
- Toutes les formations bureautiques sanctionnées par le PCIE deviennent ainsi éligibles au CPF pour tous publics (Salariés et demandeurs d'emploi)



### DÉBUTER EN INFORMATIQUE Découvrir l'environnement Windows

- Prendre en main l'ordinateur
- Personnaliser son poste de travail
- Organiser ses dossiers pour retrouver facilement ses documents
- Savoir utiliser une clé USB
- Tour d'horizon des logiciels de bureautique : Word, Excel...

€ TNS\* 70 €  
Autres publics : 350 €

🕒 2 jours

BOURG/stage 1 : lundis 13 et 20 février  
BOURG/stage 2 : mardis 4 et 11 avril  
BOURG/stage 3 : jeudis 21 et 28 septembre

### UTILISER UNE TABLETTE ANDROÏD

- Se familiariser avec l'interface d'une tablette
- Naviguer sur internet
- Accéder à sa messagerie, gérer ses contacts, son calendrier
- Synchroniser ses données avec l'ordinateur (messagerie, contact, calendrier)
- Découvrir et installer des applications

€ TNS\* 35 €  
Autres publics : 175 €

🕒 1 jour

BOURG/stage 1 : mercredi 8 février  
BOURG/stage 2 : jeudi 5 octobre

## PACK 9 COMMUNICATION NUMÉRIQUE

### P9 PRÉPARER SES PHOTOS NUMÉRIQUES POUR DES DOCUMENTS COMMERCIAUX (flyer, book...)

#### Les + Utilisation d'un logiciel gratuit

- Gérer ses photos (transfert, organisation, classement...)
- Retoucher, améliorer, recadrer les photos
- Découvrir les différents moyens pour développer, imprimer ses photos
- S'appropriier les outils d'internet pour créer des albums, livres et posters en ligne

€ TNS\* 70 €  
Autres publics : 350 €

🕒 2 jours

BOURG/stage 1 : lundis 22 et 29 mai  
BOURG/stage 2 : vendredis 13 et 20 octobre

### P9 CRÉER DES DOCUMENTS COMMERCIAUX AVEC PUBLISHER

- Créer une composition : plaquette, affiche, carte de visite
- Travailler la présentation : texte, insertion de photos, d'images
- Définir une charte graphique : style, logo, jeux de couleurs
- Utiliser des modèles prédéfinis ou créer des modèles personnalisés

€ TNS\* 70 €  
Autres publics : 350 €

🕒 2 jours

BOURG/stage 1 : lundis 12 et 19 juin  
BOURG/stage 2 : vendredis 10 et 17 novembre

### P9 RÉALISER UN DIAPORAMA DE PRÉSENTATION AVEC POWERPOINT

- Se familiariser avec les fonctionnalités de powerpoint
- Composer une diapositive : texte, photos, tableaux, images
- Structurer et visualiser un diaporama
- Utiliser powerpoint pour communiquer : foires et salons, démarche clientèle, accueil...

€ TNS\* 70 €  
Autres publics : 350 €

🕒 2 jours

BOURG/stage 1 : lundis 26 juin et 3 juillet  
BOURG/stage 2 : vendredis 24 novembre et 1<sup>er</sup> décembre

## PACK 10 BUREAUTIQUE INITIATION

### P10 WORD INITIATION

- Découvrir les fonctionnalités de Word
- Concevoir, modifier, enregistrer des documents simples (courriers, notes...)
- Insérer des objets, des images, des tableaux, logos...
- Optimiser la présentation d'un document (mise en forme, mise en page)

€ TNS\* 105 €  
Autres publics : 525 €

🕒 3 jours

BOURG/stage 1 : lundis 13, 20 février et 6 mars  
BOURG/stage 2 : mardis 2, 9 et 16 mai  
BOURG/stage 3 : jeudis 9, 16, 23 novembre

### P10 EXCEL INITIATION

- Découvrir les fonctionnalités d'Excel
- Créer, modifier, enregistrer des tableaux simples
- Utiliser les fonctions automatiques de calcul (somme, moyenne...)
- Optimiser la présentation d'un document (mise en forme, mise en page)

€ TNS\* 105 €  
Autres publics : 525 €

🕒 3 jours

BOURG/stage 1 : lundis 20, 27 mars et 3 avril  
BOURG/stage 2 : mardis 13, 20 et 27 juin  
BOURG/stage 3 : jeudis 30 novembre, 7 et 14 décembre

## LES ATELIERS DE PERFECTIONNEMENT BUREAUTIQUE

### WORD – PUBLIPOSTAGE, MODÈLES ET FORMULAIRES

- Préparer les éléments du publipostage (base de données, courrier type, champs de fusion)
- Réaliser le publipostage (tri des destinataires, filtres, conditions, fusion, impression)
- Créer des étiquettes et enveloppes pour publipostage
- Créer des modèles de documents répétitifs
- Créer des formulaires (listes déroulantes, cases à cocher...)

€ TNS\* 35 €  
Autres publics : 175 €

🕒 1 jour

BOURG/stage 1 : lundi 2 octobre

### WORD DOCUMENTS LONGS (contrats, réponses aux appels d'offres...)

- Utilisation, modification et paramétrage d'une hiérarchisation
- Création, mise à jour et paramétrage d'une table des matières
- Création et gestion de ses propres styles
- Utiliser un mode de pagination automatique

€ TNS\* 35 €  
Autres publics : 175 €

🕒 1 jour

BOURG/stage 1 : jeudi 6 avril

### EXCEL – BASES DE DONNÉES ET STATISTIQUES Tableaux croisés dynamiques

- Maîtriser les fonctions avancées pour optimiser vos bases de données
- Réaliser des statistiques avec les tableaux croisés dynamiques
- Automatiser des tâches répétitives

€ TNS\* 70 €  
Autres publics : 350 €

🕒 2 jours

BOURG/stage 1 : jeudis 23 et 30 mars  
BOURG/stage 2 : lundis 9 et 16 octobre

### EXCEL TABLEAUX DE BORD Tableaux de bord financiers, commerciaux...

- Maîtriser les fonctions avancées d'Excel pour optimiser la gestion des données d'un tableau de bord
- Mettre en place des indicateurs, réaliser des statistiques, utiliser des graphiques dynamiques

€ TNS\* 70 €  
Autres publics : 350 €

🕒 2 jours

BOURG/stage 1 : jeudis 6 et 13 avril  
BOURG/stage 2 : lundis 4 et 11 décembre

Choisissez un pack et bénéficiez  
de tarifs avantageux !

Réduction de

**TNS : 50 %**

**Autres publics : 20 %**

Tarif TNS

Pack 9 : 3 stages/6 jours = 105,00 €

Pack 10 : 2 stages/6 jours = 105,00 €

Informations Packs  
& détails tarifs  
page 16





# INTERNET, INFOGRAPHIE, DAO

## OPTIMISER SON ORGANISATION AVEC OUTLOOK

### Messagerie et agenda professionnels

- Communiquer efficacement avec une messagerie professionnelle
- Créer des répertoires pour classer et retrouver facilement ses mails
- Gérer ses listes de contacts (partenaires, clients, fournisseurs...)
- Planifier ses rendez-vous avec l'agenda électronique
- Organiser ses tâches et se créer des alertes pour une meilleure efficacité

€ TNS\* 70 €  
Autres publics : 350 €

🕒 2 jours

BOURG/stage 1 : mardis 20 et 27 juin

## PACK 11 UTILISATION D'INTERNET

### P11 DÉCOUVRIR INTERNET ET LES APPLICATIONS GOOGLE (messagerie, agenda...)

- Découvrir les fonctionnalités d'internet et personnaliser sa page d'accueil
- Utiliser les moteurs de recherche pour trouver une information rapidement
- **Gmail** : envoyer et recevoir des messages, gérer les pièces jointes, gérer ses contacts
- **Google Agenda** : planifier ses rendez-vous, ses tâches, personnaliser son agenda, intégrer des rappels automatiques et partager son calendrier en interne ou en externe

€ TNS\* 70 €  
Autres publics : 350 €

🕒 2 jours

BOURG/stage 1 : lundis 27 mars et 3 avril  
BOURG/stage 2 : jeudi 5 et 12 octobre

### P11 SAUVEGARDER ET PARTAGER SES DONNÉES

NOUVEAU

- Connaître et se protéger des risques liés à une connexion internet
- Sauvegarder ses données pour les récupérer en cas de problème informatique
- Découvrir le Cloud pour stocker et partager ses données en ligne en toute sécurité

€ TNS\* 35 €  
Autres publics : 175 €

🕒 1 jour

BOURG/stage 1 : lundi 10 avril  
BOURG/stage 2 : jeudi 19 octobre



## PACK 12 SITE INTERNET

Les +  
Chaque participant créé son site personnalisé pendant la formation

### P12 CRÉER SON SITE INTERNET DE A À Z

- Définir sa stratégie de communication pour la réalisation d'un cahier des charges personnalisé
- Préparer des images pour le site (initiation à GIMP, logiciel gratuit pour les retouches et effets)
- Créer son site avec un logiciel évolutif gratuit (lecture sur smartphone, tablettes, PC...)
- Promouvoir son site : référencement naturel, annuaires...

€ TNS\* 210 €  
Autres publics : 1 050 €

🕒 6 jours

BOURG/stage 1 : lundis 9, 16, 23, 30 janvier, 6 et 13 février  
BOURG/stage 2 : mercredis 24, 31 mai, 7, 14, 21 et 28 juin  
BOURG/stage 3 : vendredis 3, 10, 17, 24 novembre, 1<sup>er</sup> et 8 décembre  
BELLIGNAT : mercredis 27 septembre, 4, 11, 18, 25 octobre et 8 novembre  
SAINT-VULBAS : lundis 3, 10, 24 avril, 15, 22 et 29 mai

### P12 ANALYSER ET BOOSTER LA VISIBILITÉ DE SON SITE

- Analyser le trafic de son site internet avec Google Analytic
- Réaliser des campagnes publicitaires avec Google Adwords
- Booster sa visibilité avec les réseaux sociaux en lien avec le site créé
- Personnaliser Google My business pour optimiser son utilisation

€ TNS\* 70 €  
Autres publics : 350 €

🕒 2 jours

BOURG/stage 1 : lundis 6 et 13 mars  
BOURG/stage 2 : mercredis 5 et 12 juillet  
BOURG/stage 3 : vendredis 15 et 22 décembre  
BELLIGNAT : mercredis 13 et 20 décembre  
SAINT-VULBAS : lundis 3 et 10 juillet

## DÉCOUVRIR LES RÉSEAUX SOCIAUX ET CRÉER SA PAGE FACEBOOK

- Comprendre les réseaux sociaux : tour d'horizon et utilisation professionnelle
- Exploiter Facebook pour un usage professionnel et marketing
- Créer un compte et paramétrer sa page Facebook
- Découvrir d'autres réseaux et leur utilisation (Twitter, Google +...)

€ TNS\* 35 €  
Autres publics : 175 €

🕒 1 jour

BOURG/stage 1 : vendredi 17 février  
BOURG/stage 2 : lundi 16 octobre  
BELLIGNAT : lundi 27 février  
SAINT-VULBAS : jeudi 12 octobre

## CRÉER SA BOUTIQUE EN LIGNE Vendre sur Internet

- Qu'est-ce que le e-commerce ?
- S'initier à la retouche photos
- Structurer et présenter son catalogue de produits en ligne
- Les modalités de paiement et de livraison
- La gestion quotidienne de la boutique en ligne : clients, commandes, règlements, livraisons
- Le référencement

€ TNS\* 175 €  
Autres publics : 875 €

🕒 5 jours

BOURG/stage 1 : lundis 11, 18, 25 septembre, 2 et 9 octobre

## METTRE À JOUR SON SITE INTERNET AVEC WORDPRESS

NOUVEAU

Cette formation est réservée aux personnes possédant un site ancien (créé à la CMA) qui souhaitent le faire évoluer vers un logiciel plus actuel et adaptatif aux tailles d'écran.

- A partir d'un site existant, créer un nouveau site Web adaptatif aux tailles d'écran (PC, tablettes, smartphone)
- Savoir faire vivre et évoluer son site
- Savoir le référencer

€ TNS\* 70 €  
Autres publics : 350 €

🕒 2 jours

BOURG/stage 1 : lundis 20 et 27 mars  
BOURG/stage 2 : jeudis 2 et 9 novembre

## METTRE À JOUR SON SITE INTERNET

- Améliorer son site pour le faire vivre
- Faire évoluer son site en fonction de ses attentes
- Revoir le référencement

€ TNS\* 35 €  
Autres publics : 175 €

🕒 1 jour

BOURG/stage 1 : vendredi 3 février  
BOURG/stage 2 : mercredi 3 mai  
BOURG/stage 3 : lundi 6 novembre  
SAINT-VULBAS : jeudi 23 novembre

## Choisissez un pack et bénéficiez de tarifs avantageux !

Réduction de

TNS : 50 %

Autres publics : 20 %

Tarif TNS

Pack 11 : 2 stages/3 jours = 52,50 €

Pack 12 : 2 stages/8 jours = 140,00 €

Informations Packs  
& détails tarifs  
page 16

## LOGICIELS INFOGRAPHIE - DAO

### INITIATION À PHOTOSHOP

- Retoucher des images et photos (recadrage, contrastes, luminosité, effets...)
- Créer des chartes graphiques
- Réaliser des documents personnalisés : cartes de visite, flyers...

€ TNS\* 175 €  
Autres publics : 875 €

🕒 5 jours

BOURG/stage 1 : mardis 19, 26 septembre, 3, 10 et 17 octobre

### RÉALISER DES PLANS 3D AVEC SKETCHUP (VERSION GRATUITE) aménagements intérieurs, extérieurs

- Télécharger le logiciel via internet et se familiariser avec les fonctionnalités
- Importer des objets (meublier, fenêtre, portes...)
- Réaliser différentes présentations en 3D (aménagements intérieurs de pièces, mobiliers de cuisine...)

€ TNS\* 105 €  
Autres publics : 525 €

🕒 3 jours

BOURG/stage 1 : vendredis 13, 20 et 27 janvier  
BOURG/stage 2 : vendredis 6, 13 et 20 octobre





# FORMATIONS QUALIFIANTES

## ASSISTANT(E) DE DIRIGEANT D'ENTREPRISE ARTISANALE niveau IV (Bac)

# A.D.E.A.

PARCOURS MODULABLE  
ADAPTÉ À VOTRE RYTHME

### PUBLIC

- Cette formation s'adresse aux conjoint(e)s du chef d'entreprise (quel que soit leur statut dans l'entreprise) ou aux salarié(e)s chargé(e)s de la gestion administrative, comptable et commerciale de l'entreprise.
- Autres publics nous contacter.

### DÉROULEMENT DE LA FORMATION

- Elle peut être suivie dans sa totalité (490 heures en centre) ou par module (1 à 4 modules d'une durée de 10 à 30 jours).
- La formation se déroule hors vacances scolaires sur une période de 6 à 24 mois à raison de 1,2 ou 3 jours par semaine en fonction du rythme choisi et de vos disponibilités.

*"La formation ADEA permet de confronter ses expériences avec d'autres conjoints d'artisans qui rencontrent des situations similaires aux miennes."*

Le groupe 2016 /2017



### OBJECTIFS

- Renforcer et faire reconnaître ses compétences ;
- Permettre de développer son efficacité et d'acquérir de nouveaux savoir-faire au service de l'entreprise ;
- Obtenir une qualification reconnue et spécifique au secteur de l'Artisanat.

### 4 MODULES DE FORMATION

**COMMUNICATION ET RELATIONS HUMAINES**  
70 HEURES

**SECRÉTARIAT BUREAUTIQUE**  
112 HEURES

**GESTION DE L'ENTREPRISE ARTISANALE**  
210 HEURES

**STRATÉGIE ET TECHNIQUES COMMERCIALES**  
98 HEURES

### COÛT ET FINANCEMENT ADEA - BM

- **TNS**..... 2,50 €/heure  
(Après financement du conseil de la formation de l'Artisanat)
- **Salariés**..... 15 €/heure  
Financement possible  
(plan de formation, CIF, CPF, etc.).
- **Autres publics : nous contacter**

Frais d'inscription à l'examen : 20 €/module



Votre contact : **Danielle VAVRILLE**  
Tél. : 04 74 47 49 09  
E-mail : d.vavrille@cma-ain.fr

## BREVET DE MAÎTRISE niveau III (Bac +2)

# B.M.

DIPLÔME DE L'ARTISANAT  
PAR EXCELLENCE

### OBJECTIFS

- Acquérir la maîtrise du métier et viser l'excellence pour devenir un chef d'entreprise ;
- Développer ses compétences managériales pour gérer et diriger une entreprise ;
- Acquérir l'aptitude à former.

### PUBLIC

- Chefs d'entreprise, salariés, demandeurs d'emploi, titulaire d'un diplôme niveau IV (BP, BAC PRO, BTM etc.) ou d'un CAP avec expérience.

### DÉROULEMENT DE LA FORMATION

- Le lundi, à raison d'un jour par semaine sur une période de 1 à 2 ans en fonction du parcours choisi

*"Le B.M. permet de concilier une maîtrise parfaite du geste et une gestion optimisée de l'entreprise, cela me permet de me démarquer de mes concurrents et réalisant des prestations et des créations de haut niveau."*



Demandez notre documentation  
spécifique



### 7 MODULES DE FORMATION

#### 2 niveaux de formation

**2.E.A. NIVEAU IV BAC** 4 modules communs 2EA/BM

**COMMERCIAL**  
56 HEURES

**GESTION ÉCONOMIQUE ET FINANCIÈRE**  
84 HEURES

**GESTION DES RESSOURCES HUMAINES**  
42 HEURES

**FORMATION ET ACCOMPAGNEMENT DU JEUNE**  
56 HEURES

**B.M. NIVEAU III BAC+2**

3 modules complémentaires BM

**ENTREPRENEURIAT**  
49 HEURES

**COMMUNIQUER À L'INTERNATIONAL (ANGLAIS)**  
42 HEURES

**MODULE PROFESSIONNEL**  
À partir de 120 heures (durée variable en fonction des métiers)



Votre contact : **Pascal CUISANT**  
Tél. : 04 74 47 49 11  
E-mail : p.cuisant@cma-ain.fr





# LES FORMATIONS AVEC DE L'ACCOMPAGNEMENT INDIVIDUEL

Pour de nombreuses thématiques, nous vous proposons d'associer des journées de formation collectives et des demi-journées d'accompagnement individuel, durant lesquelles le consultant vient dans votre entreprise pour travailler sur vos besoins spécifiques. Grâce à une prise en charge du Conseil de la formation (ou de votre OPCA) et au soutien du Conseil Régional, ces actions vous sont proposées à des tarifs préférentiels.

## Atouts NUMÉRIQUES

### Utiliser les outils numériques

**Les +**  
Diagnostic numérique de l'entreprise réalisé en amont.  
4 demi-journées d'accompagnement individuel personnalisé.  
1 séminaire d'échanges et de clôture.

- Améliorer la visibilité de votre entreprise sur le Web, mieux connaître les réseaux sociaux et la vente en ligne, décrypter les offres des opérateurs, sécuriser et organiser ses données, les outils numériques disponibles pour un coût réduit.

€ TNS\* gratuit  
salarié : 350 € (avant prise en charge OPCA)

**FORMAT :**  
2 jours collectifs pour acquérir les bases  
+ 4 demi-journées de mise en place et suivi personnalisé par le consultant pour votre entreprise  
+ 1 séminaire d'échanges et de clôture.



Votre contact : Nicolas PELISSON  
Tél. : 04 74 47 49 21  
E-mail : n.pelisson@cma-ain.fr

## GESTION FINANCIÈRE

### Gestion de l'entreprise

**Les +**  
Diagnostic financier de l'entreprise réalisé en amont.  
3 demi-journée d'accompagnement individuel personnalisé.  
1 séminaire d'échanges et de clôture.

- Maîtriser la gestion financière de votre entreprise, mettre en place un tableau de bord performant, améliorer la trésorerie de l'entreprise, choisir les financements adaptés à vos besoins, disposer d'outils de pilotage financiers.

€ TNS\* 390 euros  
salarié : 670 € (avant prise en charge OPCA)

**FORMAT :**  
2 jours collectifs pour acquérir les bases  
+ 3 demi-journées de mise en place et suivi personnalisé par le formateur pour votre entreprise  
+ 1 séminaire d'échanges et de clôture.



Votre contact : Karine ROUCHON  
Tél. : 04 74 47 49 12  
E-mail : k.rouchon@cma-ain.fr

## DÉVELOPPEMENT COMMERCIAL

### Construire une démarche commerciale adaptée à votre entreprise

**Les +**  
Diagnostic commercial de l'entreprise réalisé en amont  
Atouts Commercial : 5 demi-journées d'accompagnement individuel.  
1 séminaire d'échanges et de clôture.

- Comprendre votre marché, connaître la concurrence de votre entreprise, maîtriser les outils commerciaux et marketing, construire et mettre en place une offre commerciale, développer votre chiffre d'affaires.

€ TNS\* 390 €  
salarié : 670 € (avant prise en charge OPCA)

**FORMAT :**  
2 jours collectifs pour acquérir les bases  
+ 3 demi-journées de mise en place et suivi personnalisé par le formateur pour votre entreprise  
+ 1 séminaire d'échanges et de clôture.



Votre contact : Véronique PERRET  
Tél. : 04 74 47 49 43  
E-mail : v.perret@cma-ain.fr

## EXPORT

### Vos premiers pas à l'international : PRIMO Export

**Les +**  
Diagnostic export réalisé en amont  
4 demi-journées d'accompagnement individuel  
1 séminaire d'échanges et de clôture.

- Préparer votre entreprise à l'export : marchés européens, suisses ou internationaux, préparer votre entreprise à l'export, intégrer l'export dans votre stratégie de développement, mobiliser les financements publics et privés disponibles.

€ TNS\* 250 €  
salarié : 540 € (avant prise en charge OPCA)

**FORMAT :**  
2 jours collectifs pour acquérir les bases  
+ 2 demi-journées de mise en place et suivi personnalisé par le formateur pour votre entreprise  
+ 1 séminaire d'échanges et de clôture.



Votre contact : Véronique PERRET  
Tél. : 04 74 47 49 43  
E-mail : v.perret@cma-ain.fr

## STRATÉGIE, ORGANISATION ET PILOTAGE D'ENTREPRISE

### Mettre en place une organisation performante pour développer votre entreprise

**Les +**  
Diagnostic global d'entreprise réalisé en amont  
6 demi-journées d'accompagnement individuel personnalisé.  
1 séminaire d'échanges et de clôture.

- Prendre du recul sur votre activité, maîtriser des outils d'analyse pour mieux piloter votre entreprise, élaborer et mettre en œuvre un plan d'actions opérationnel, mener une réflexion globale sur l'avenir de votre entreprise.

€ TNS\* 750 €  
salarié : 1 190 € (avant prise en charge OPCA)

**FORMAT :**  
3 jours collectifs pour acquérir les bases  
+ 6 demi-journées de mise en place et suivi personnalisé par le formateur pour votre entreprise  
+ 1 séminaire d'échanges et de clôture.



Votre contact : Sébastien ASTIER  
Tél. : 04 74 47 49 42  
E-mail : s.astier@cma-ain.fr

## SÉMINAIRE DIRIGEANT STRATÉGIE

**Les +**  
Diagnostic global d'entreprise réalisé en amont  
3 demi-journées d'accompagnement individuel personnalisé.  
1 séminaire d'échanges et de clôture.

- Anticiper les variations de marchés et les attentes de vos clients, développer une approche stratégique, pérenniser votre entreprise, acquérir de nouvelles connaissances dans les principaux domaines du pilotage d'entreprise.

€ Tarif par entreprise (TNS ou SAL) : 1 100 € HT  
(avant prise en charge du FAF ou de votre OPCA)

**FORMAT :**  
5 jours collectifs pour acquérir les bases  
+ 3 demi-journées de mise en place et suivi personnalisé par le formateur pour votre entreprise  
+ 1 séminaire d'échanges et de clôture.



Votre contact : Didier LEMAIRE  
Tél. : 04 74 47 49 46  
E-mail : d.lemaire@cma-ain.fr

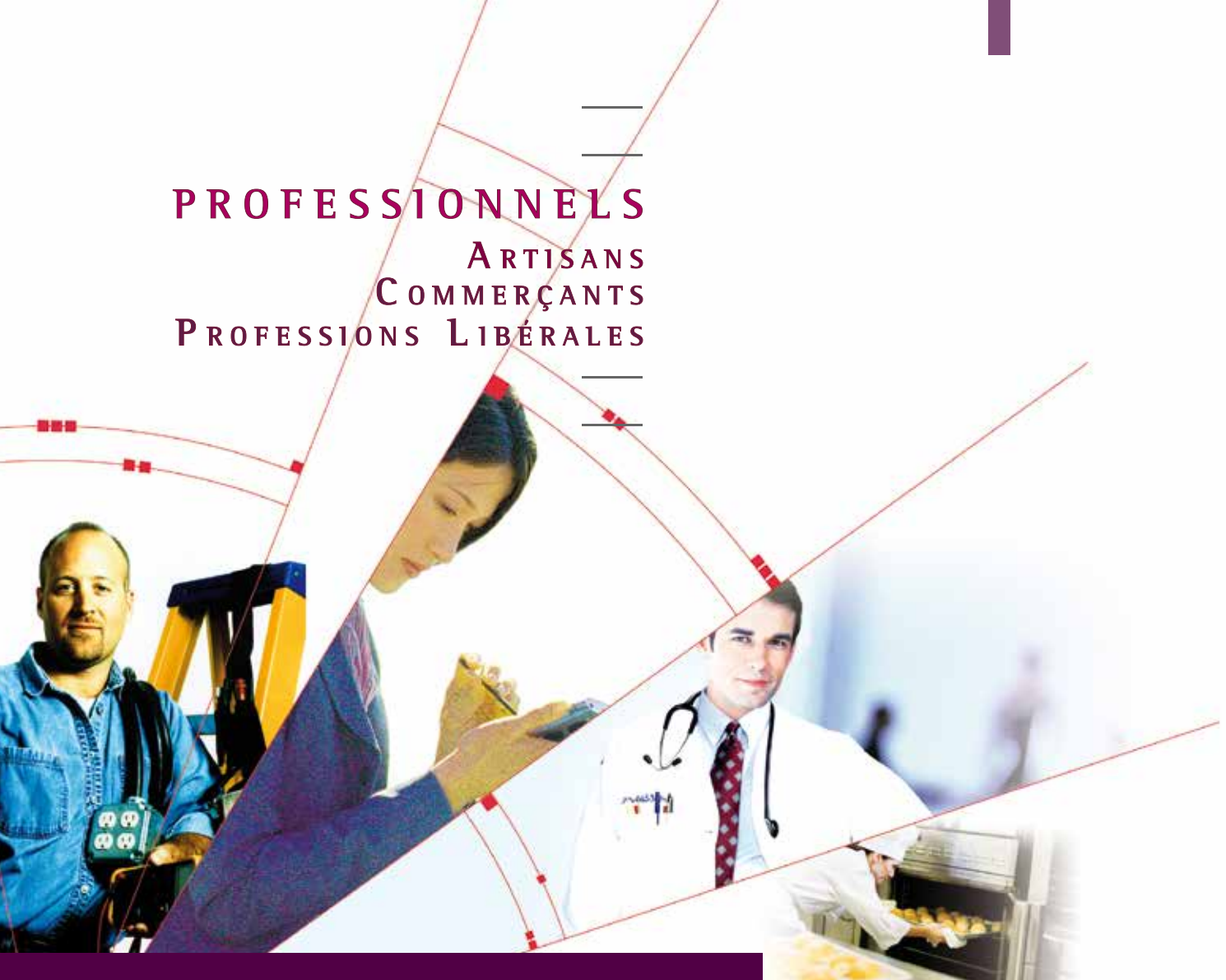






PROFESSIONNELS

ARTISANS  
COMMERÇANTS  
PROFESSIONS LIBÉRALES



PLUS QU'UNE BANQUE,  
CHOISISSEZ UN PARTENAIRE.



CAISSE D'ÉPARGNE  
RHÔNE ALPES

UN PRO MÉRITE UN PRO